

[illegible]

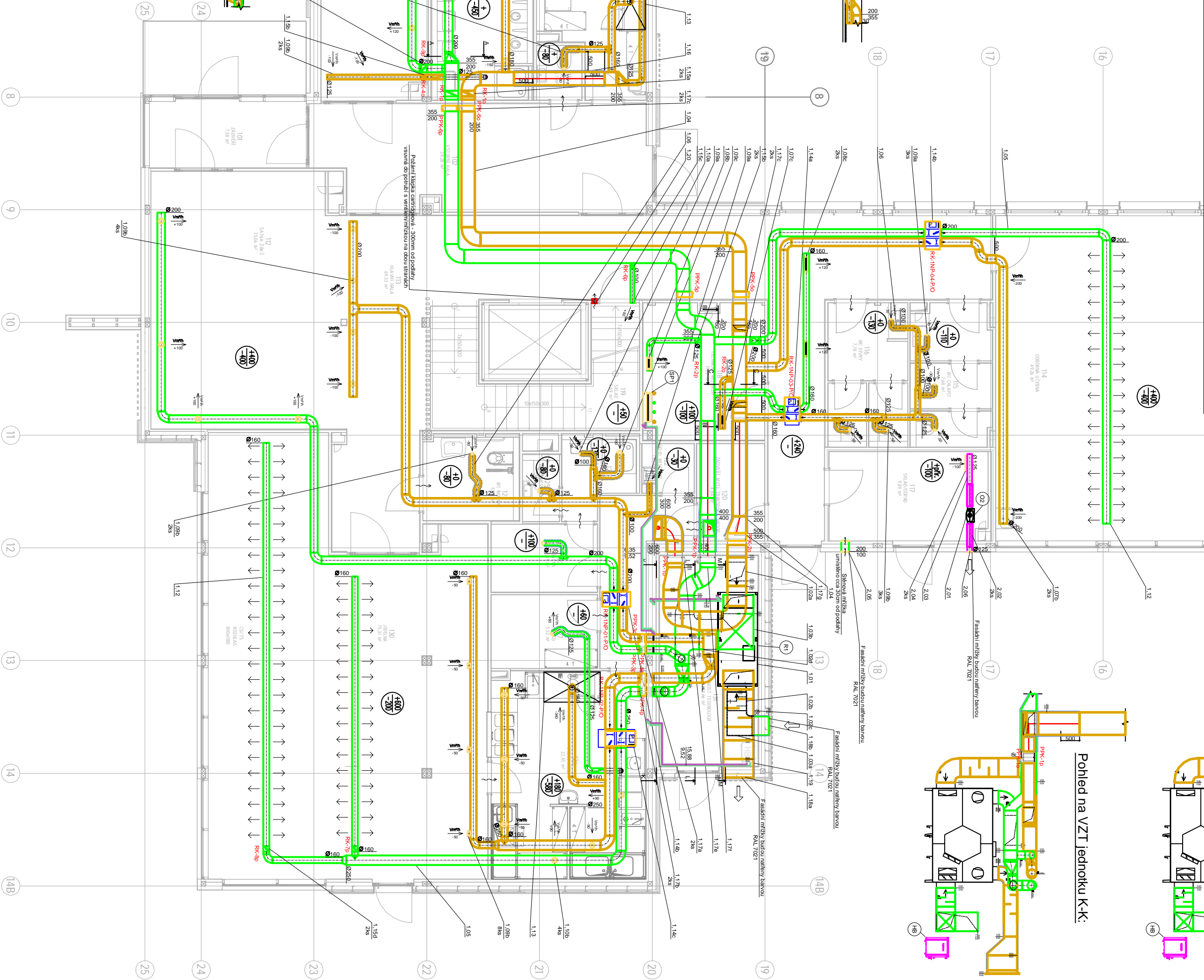
- | Stavba | Číslo stavby | Stavba | Číslo stavby |
|--------|--------------|--------|--------------|
| PRK-10 | 400x300 | - | 131 |
| PRK-1p | 400x100 | - | 131 |
| PRK-20 | 500x355 | - | 120 |
| PRK-30 | Ø200 | - | 121 |
| PRK-3p | Ø200 | - | 121 |
| PRK-40 | Ø250 | - | 126 |
| PRK-4 | Ø250 | - | 126 |
| PRK-50 | 355x200 | - | 113 |
| PRK-5p | 355x200 | - | 113 |
| PRK-60 | 355x200 | - | 102 |
| PRK-6p | 355x200 | - | 102 |
| PRK-70 | 400x300 | - | 204 |
| PRK-7p | 400x300 | - | 204 |
| PRK-80 | 400x200 | - | 201.2 |
| PRK-8p | 400x200 | - | 201.2 |

Soupis požárních klapek		Ozn.		Rozměry		Napájení		Umístění	
PK-P-10	400x300	-	131	-	-	-	-	-	-
PK-P-1P	400x400	-	131	-	-	-	-	-	-
PK-P-20	500x355	-	120	-	-	-	-	-	-
PK-P-30	Ø200	-	121	-	-	-	-	-	-
PK-P-3P	Ø200	-	121	-	-	-	-	-	-
PK-P-30	Ø250	-	126	-	-	-	-	-	-
PK-P-4P	Ø250	-	126	-	-	-	-	-	-
PK-P-5P	355x200	-	113	-	-	-	-	-	-
PK-P-6P	355x200	-	102	-	-	-	-	-	-
PK-P-6P	355x200	-	102	-	-	-	-	-	-
PK-P-7P	400x300	-	204	-	-	-	-	-	-
PK-P-8P	400x200	-	201	-	-	-	-	-	-
PK-P-8P	400x200	-	201	-	-	-	-	-	-

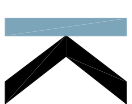
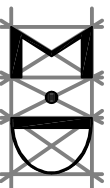
C-C

B-B

Bez napájení, pouze teplotní čidlo



Fulltext na v2.1 jednoliku M-M.

Revizor	Posla	Generálny poradník / inžinier	Kontak	Datum
			Kaňka + Partners s.r.o. IČO: 26260365 Mária Kaňková, 3301168 Dávora Strhánska 105/00 Praha 5 info@kanikapartners.com www.kanikapartners.com	
Zapísaná v Bratislave				
				
www.sumad.cz				
SÚMAD s.r.o. Vajnárka 573, 252 42 Vojensc tel.+420 725 735 6900/9 marin.sulec@sumad.cz				
Stavovka Mestá a časť Prahy 9 IČO: 00063894, DIČ: CZ0063894 Sokolovská 14/24, 180 49 Praha 9 - Vršovky				
Názov stavby ZŠ a MŠ Zelené město				
Miesto stavby Košice, UL V Orláckého, 180 00 Praha 9 Košická ulica / Košický / 731 185) Ošec: Praha (S4742)				
Stavovný objem				
Datum	12. 2024	Stupen	DPS	
Forma	A2	Mätno	1:100	
Kreslí	Ing. Martin Šulec	Kontrolu	Ing. Martin Šulec	
Ing.	Daniel Havlík			
Časť Dokumentácie objektu Technická prístrojová stavba - VZT + CHL				
Výnos				
Přidělení 1. NP				
Objem stavby	Časť výnosu	Revizor		
D.1.4.e	VZT+CHL	02	-	
Koř. číslo	Prístroj	© Kaňka + Partners s.r.o.		